

Rostislav Vaněk Extended

18/10/2024 – 02/02/2025
Výstavní síň „13“

Autor
Robert V. Novák
Zuzana Burgrová

Kurátor
Petra Kočová

Autor textů pracovního listu
Marcela Štýbrová
Autor vizuální podoby pracovního listu
Patricie Císlerová

Výstava legendy českého grafického designu Rostislava Vaňka představuje práce, které se již dávno staly ikonou, ale i ty méně známé nebo i nerealizované, tak jak je vybrali autoři výstavy – další významní čeští grafici – Zuzana Burgrová a Robert V. Novák.

Na výstavě jsou zastoupeny ukázky z bohaté písmařské tvorby Rostislava Vaňka, ale také jeho plakáty, loga, knihy i volné práce. Výstava v Západočeské galerii je unikátní i použitou technologií. Ukázky práce Rostislava Vaňka jsou tištěny přímo na zeď výstavní síně vertikálním digitálním tiskem a doplněny 3D exponáty.

ZČ/
G



Rostislav Vaněk **EXTENDED**

Pracovní list k výstavě

Výstava ROSTISLAV VANĚK EXTENDED není klasickou retrospektivní výstavou; je výjimečná tím, že přináší pohled na práci ikony české grafiky očima jiných, neméně významných grafiků Zuzany Burgrové a Roberta V. Nováka. Názvem výstavy „Extended“, který si vypůjčili z typografického ná-zvosloví, chtějí autoři reflektovat Vaňkův mimořádně široký záběr.

Prohlédni si grafické práce, do kterých autor začlenil toto logo v různých variantách. Co propagují?



.....



Prof. Rostislav Vaněk (* 1945, Praha) je český typograf, grafický designér, tvůrce písma a vysokoškolský pedagog. Studoval na SPŠ grafické v Praze, následně na Vysoké škole uměleckoprůmyslové v Praze v ateliéru K- - - - S - - - - - o. /Doplň dle textu v expozici/ Mezi roky 2001–2014 působil na VŠUP v pozici vedoucího ateliéru Grafický design a vizuální komunikace, ve stejném ateliéru působí na FDU ZČU v Plzni. V roce 2006 mu byl udělen akademický titul profesor.

Na výstavě je zastoupeno hned několik ukázek z bohaté písmařské tvorby Rostislava Vaňka, ale také jeho plakáty, loga, knihy i volné práce.

Víš, co je FONT?

.....

Najdi ve výstavě konkrétní fonty, vytvořené autorem výstavy; doplň jejich názvy. Ke kterému z nich patří popis?

Tento typ písma byl zkoušen na dálničních značkách. Jeho čitelnost se ukázala zejména v negativním tvaru s větší mezerou mezi písmeny. Vodorovná zakončení tahů písmen A, C, E, S uklidňují sazbu a udržují pevnější řádek textu. Písmo je tak čitelné i z různých úhlů.

-lar-
 M---dianus
 --rridor
 F---men

Víš, co je LOGO?

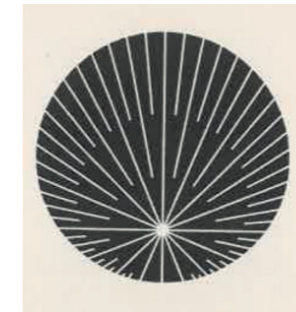
.....

Přiřaď k obrázku instituci, pro kterou byl návrh loga vytvořen.

KOMORA ARCHITEKTŮ

NADACE VIDĚT LÉPE

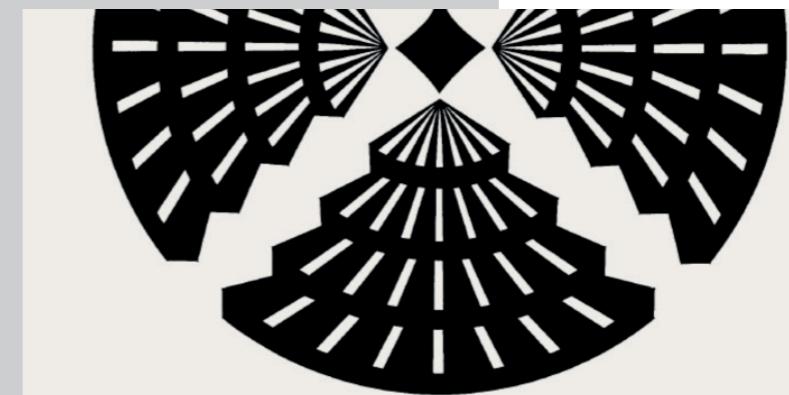
OBCHODNÍ BANKA



Motivy tří ročníků časopisu Umění a řemesla byly inspirovány jednotlivými druhy lidové umělecké výroby a byly tištěny na odpadový balicí papír.

Vyhledej ve výstavě obálky dle výřezu z motivů a odhadni, čím byl autor inspirován.

1.
2.
3.





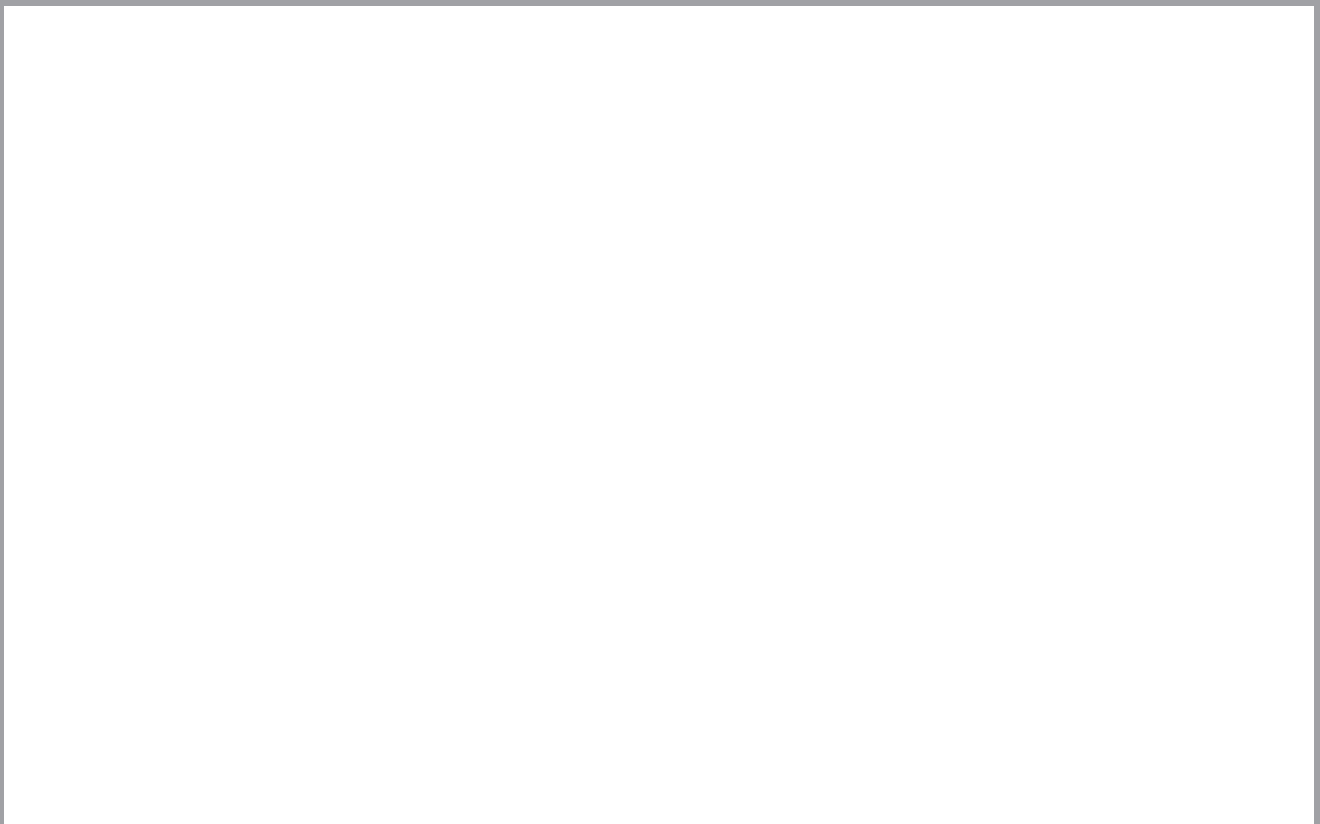
V roce 1991 se měnil vizuální styl tehdy významné dopravní společnosti. Rostislav Vaněk vytvořil písmo, navazující na předchozí tradiční typ, a k němu odpovídající logo.

O jakou společnost šlo?

Z čeho je logo tvořeno a co symbolizuje?



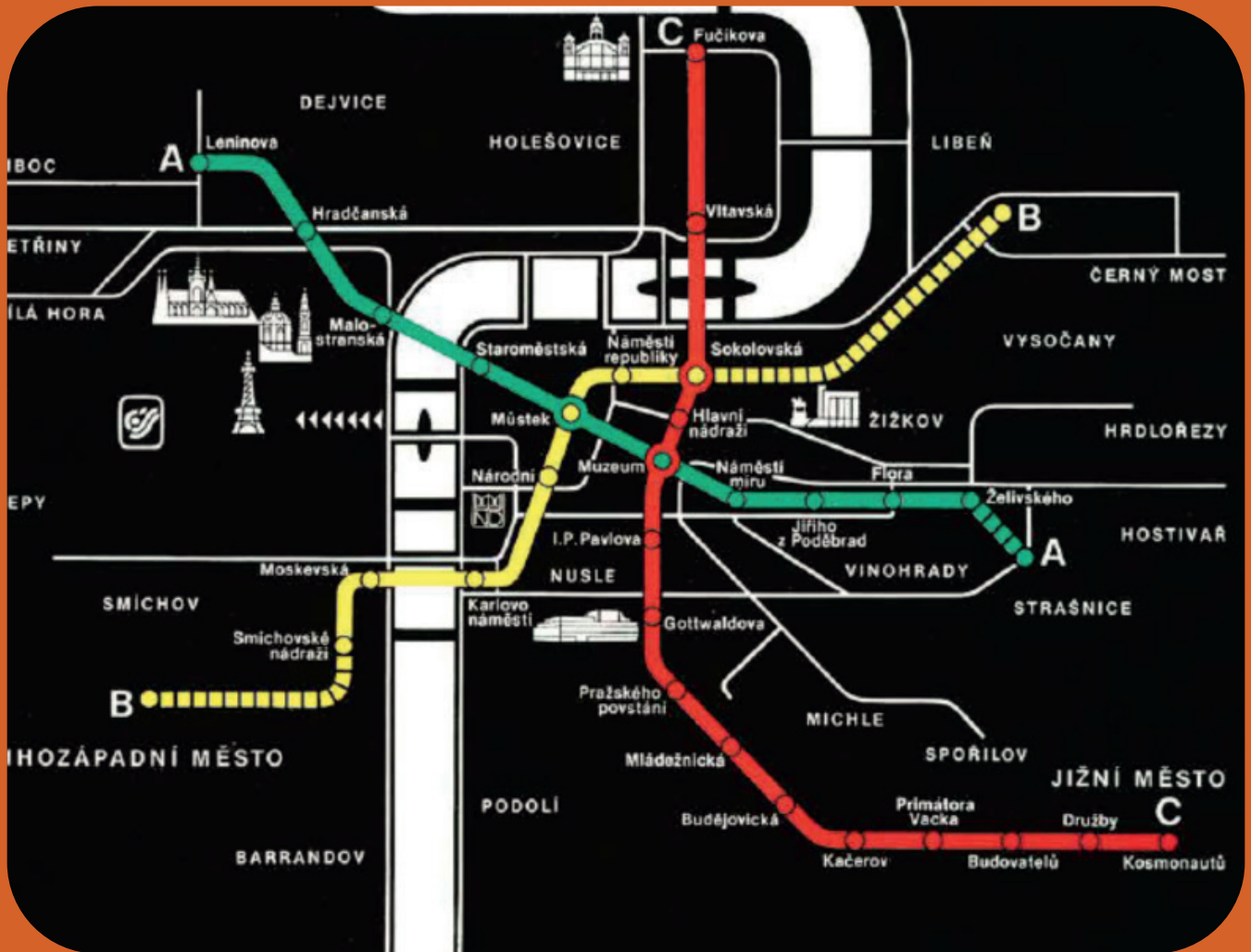
Dokázal bys navrhnout vlastní abecedu? Inspiruj se třeba prostorovou abecedou R. Vaňka a do rámečku nakresli vlastní návrh.



Prohlédni si typografii knih ve výstavě a napiš, která se ti líbí nejvíce. Proč?

.....
.....

Rostislav Vaněk navrhl také komplexní řešení informačního systému městské hromadné dopravy v Praze. Realizována byla jen jedna část. Poznáš, která?



Speciálním typem orientačních systémů jsou tzv. piktogramy. Kde všude se s nimi můžeme v návrzích R. Vaňka setkat?

.....

.....

.....

.....

.....

.....

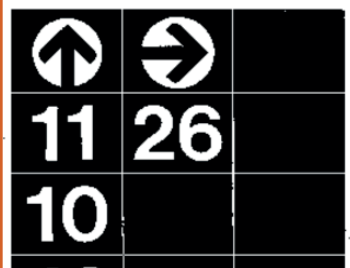
.....

.....

.....

.....

.....



Rostislav Vaněk EXTENDED

Slovíček pojmů k pracovnímu listu



Jednotný vizuální styl (anglicky Corporate Design) je koncept jednotlivých prvků vizuální prezentace společnosti. Spolu s firemní komunikací, firemní kulturou a produktem je součástí firemní identity (Corporate Identity). Jednotný vizuální styl je obvykle definován grafickým manuálem.

Logotyp je písmová nebo slovní značka, graficky znázorněný název společnosti, firmy, výrobku, značky apod. Pokud je logotyp důsledně používán (ve spojení s dalšími propagačními prvky), může se stát důležitou součástí propagačního stylu firmy, tzv. Corporate identity.

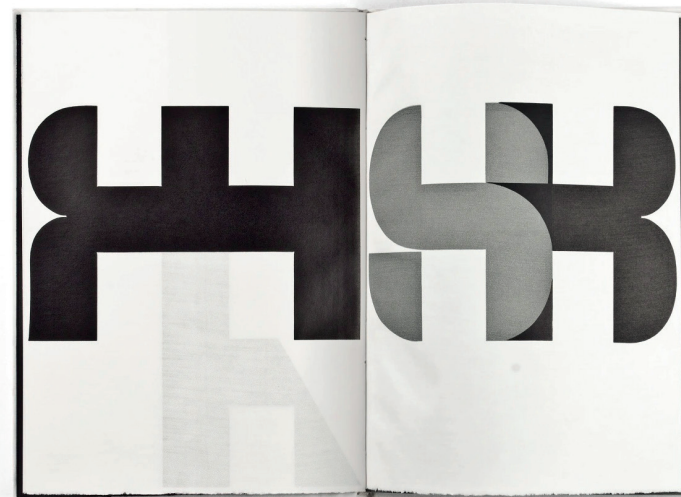
Logo (z řeckého logos = slovo, řeč, zákon, pojem...) je módní slangový výraz používaný v českém jazykovém prostředí jen krátké období od poloviny 90. let 20. století. Není z něho zřejmé, zda jde o logotyp (písmovou značku) nebo nerozlišující laické označení jednoduchého grafického symbolu nebo kombinované grafické značky.

Orientační systém zahrnuje nejrůznější cedule a štítky. Můžeme se setkat s vnitřními i venkovními systémy. Mezi ty nejnámější patří dopravní a turistické značky, označování domů pomocí orientačních čísel, dále také značení v budovách ve formě různých směrůvek a piktogramů. Orientační systémy pomáhají při navigaci a zvyšují informovanost.

Font se využívá především v typografii, kde je definován jako kompletní sada znaků abecedy jedné velikosti a jednotného stylu. Slovo font se dnes pojí především s použitím jednotlivých stylů písma.

Grafický design je kategorie umění; slouží vizuální komunikaci prostřednictvím typografie, ilustrace a fotografie. Výtvarné návrhy grafického designu jsou většinou vytvářeny na objednávku za určitým účelem a jsou určeny k polygrafickému zpracování nebo pro displeje. Grafičtí designéři používají, vytvářejí a kombinují struktury, figury, znaky a symboly (obrazy a text) za účelem vytvoření vizuální reprezentace myšlenek. K distribuci grafického designu slouží různá tištěná média, billboardy, internet, televize, film a další.

Grafický design pracuje s mnoha sdělovacími útvary, např. s logotypem, inzerátem, plakáty, letákem, úpravou knih či časopisů, web designem a mnoha dalšími. Lidé v grafickém designu si říkají: designéři, grafici, typografové, reklamní grafici, kreativní grafici, DTP operátoři, infografici, 3D grafici, sazeči, zlomaři, layouteři apod.



Piktogramy jsou speciálním typem orientačních systémů. Jedná se o grafické znaky, které znázorňují určité sdělení nebo pojem. V budovách značí například toalety, nouzový východ, bezbariérový přístup, zákaz kouření apod. Ačkoliv používání piktogramů není nijak standardizováno, je nutné využívat obecně známé a zažité značky, kterým rozumí široká veřejnost.

