



PRACOVNÍ LIST K VÝSTAVĚ

Výstava klatovského rodáka Miloše Ševčíka se zaměřuje především na vrcholnou fázi jeho tvorby, datovanou od konce 90. let až do jeho předčasné smrti v roce 2007. Západočeská galerie ji připravila u příležitosti nedožitých 85 let tohoto výjimečného umělce – malíře, kreslíře a grafika, autora originálních plastik.

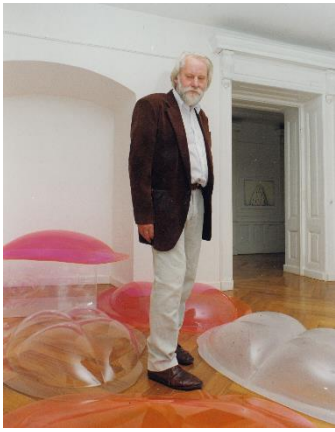
 Po studiu na střední grafické škole v Praze absolvoval Ševčík v r. 1964 Vysokou školu uměleckoprůmyslovou. Zde navštěvoval ateliér **Antonína S** ----- a, se specializací na propagační grafiku a **i** ----- i. (Doplň dle textu ve výstavě).

Už od dětství byl Ševčík ovlivněn literaturou; blízký mu byl absurdní humor v básních **Christiana Morgensterna** (1871-1914, německý básník, novinář a překladatel, je považován za zakladatele německé nonsensové poezie, který proslul hříčkami s významy, paradoxními obraty a neobvyklými asociacemi.)

 „**Věž pláče**“ je názvem jedné z vystavených kreseb. Vymysli příběh takové věže (napiš jej do prvního rámečku) a do druhého rámečku nakresli, jak si ji představuješ. Tvá kresba je ilustrací příběhu...

 Najdi obraz ve výstavě a porovnej svou představu s originálem. V čem se liší?

.....




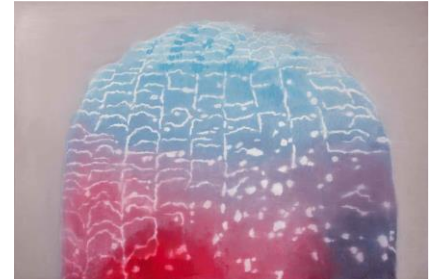
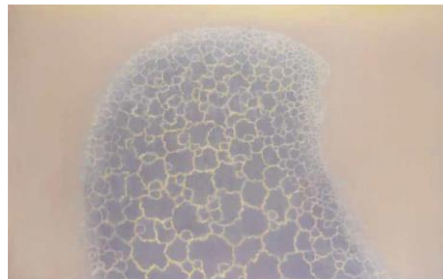
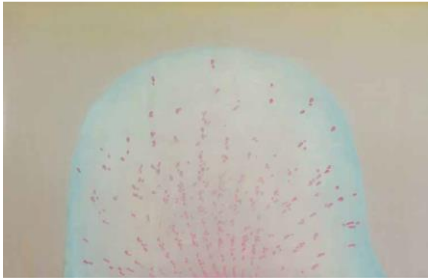
Na fotografii je zachycen autor s několika plastikami, kterých si sám velice vážil a říkal jim „**Bubliny**“. Vznikly v roce 1968 při Ševčíkově účasti na prvním ročníku symposia Artchemo v Pardubicích. Využil zde vlastnosti akrylátového skla, které mu umožnilo vyjádřit jeho představy, na něž pak navázal v malbě. Zároveň „předběhl“ o 20 let koncept jednoho významného architekta, který navrhl nerealizovanou budovu knihovny v Praze. **Znáš jméno architekta?**

.....

Najdi v textu výstavy název použité umělé hmoty:

Pro Miloše Ševčíka byl důležitý zájem o přírodu, zachycení pohybu i proměnlivosti přírodních procesů – růst, symbiózu, regeneraci, mizení, zánik... Ve svých kresbách a malbách rozvíjí tzv. **biomorfní** tvary.

 **Prohlédni si díla s biomorfními tvary a přiřaď k nim názvy, které dle tvého názoru nejvíce odpovídají. Svou volbu si ověř vyhledáním konkrétních obrazů ve výstavě.**



ROZPTYLOVÁNÍ

POČÁTEK PŘÍČIN

SPOJOVÁNÍ

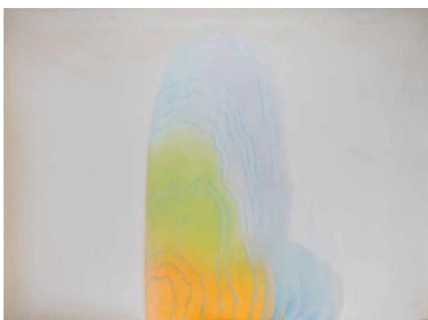
ZÁBLESKY

STOPY

STÍNY

OBTÍŽNÝ SESTUP

 **Vymysli vhodné názvy pro tato díla; vezmi v úvahu autorův vztak k přírodě a literatuře...**



.....

.....

.....

 **Které dílo Miloše Ševčíka tě nejvíce zaujalo a proč?**

.....

Slovníček pojmů:

- **Nonsens** je vyjádření, eventuálně i děj, postrádající zcela nebo zčásti smysl, nebo obsahující zdánlivě nesmyslné prvky. Má velmi blízko k absurditě.
- **Absurdní** označuje původně věci, které „neladí“ a nedávají smysl, jelikož jsou v rozporu s faktickou zkušeností nebo se zdravým rozumem.
- **Biomorfní** tvorba např. v architektuře, designu a umění hledá vzory v přírodě a napodobuje je.