

TISKOVÁ ZPRÁVA

Nejrozsáhlejší z plzeňských Loosových interiérů, Semlerova rezidence, bude uzavřen kvůli rekonstrukci, k jeho návštěvě zbývá několik týdnů

Plzeň, 4. 4. 2018 – Již jen několik týdnů v průběhu měsíce dubna a začátku května si mohou zájemci o prohlédnutí nejrozsáhlejšího Loosova interiéru v Plzni rezervovat jeho návštěvu – poslední den, kdy budou probíhat prohlídky pro veřejnost, je **13. květen 2018**. Semlerova rezidence, plzeňský Loosův interiér ve správě Západočeské galerie, se pak na několik let uzavře z důvodu rozhodující fáze celkové rekonstrukce.

Byt rodiny Oskara Semlera na Klatovské třídě 110 představuje unikát mezi památkami architektury 20. století v České republice. **V jediném případě v Plzni** zde vznikl vícepodlažní byt s plynulou návazností prostor různých výšek, tedy s tzv. **raumplanem**, proslulým principem vytvořeným Adolfem Loosem. Interiér, který má **šest hlavních úrovní**, silně připomíná pražskou **Müllerovu vilu**, která jeho vzniku předcházela. Na rozdíl od ní je však vestavěn do staršího domu. Základní koncepci uspořádání interiéru navrhl Adolf Loos, podrobný projekt pak vypracoval jeho žák a blízký spolupracovník Heinrich Kulka.

Zatímco v současné době je veřejnosti přístupná pouze reprezentativní část původního bytu, po rozsáhlé rekonstrukci bude možné si prohlédnout celý zrekonstruovaný interiér včetně soukromých prostor rodinných příslušníků. Obnova Semlerovy rezidence počítá s restaurováním původních vzácných přírodních materiálů a vybavením prostoru replikami původního nábytku. Na místě vznikne návštěvnické centrum a kavárna, úpravy se dočká i venkovní okolí domu. V rezidenci bude navíc zřízeno **Badatelské centrum pro výzkum architektury 19. a 20. století**.

V hlavní turistické sezoně jsou návštěvní dny **pátek, sobota a neděle**. Vstup do rezidence je povolen pouze s průvodcem a provoz je omezen na skupiny o nejvýše 10 účastnících. Vstupenky na komentované prohlídky je nutno zakoupit předem, a sice buď online prostřednictvím webu **www.adolfloosplzen.cz**, anebo v Turistickém informačním centru na náměstí Republiky 41 (tel. 378 035 330, info@visitplzen.eu).

Semlerova rezidence je součástí souboru „**Adolf Loos Plzeň**“ a tvoří jeho třetí prohlídkovou trasu. Návštěvníkový provoz zajišťuje organizace **Plzeň-TURISMUS**.

Semlerova rezidence

Byt rodiny Oskara Semlera

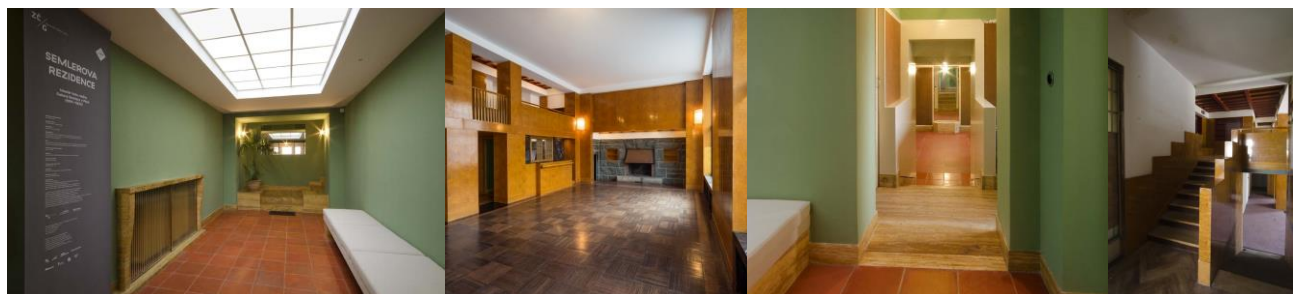
Koncepce Adolf Loos, projekt Heinrich Kulka (1931–1934)

Klatovská 110, Plzeň

Návštěvní dny pátek, sobota, neděle v předem stanovených časech

www.semmler.cz

www.adolfloosplzen.cz



vstupní vestibul

reprezentační hala

šatna pro hosty

schodiště na galerii

Kontakt pro média: Eva Reitspiesová, Západočeská galerie v Plzni, tel. 731 474 266, reitspiesova@zpc-galerie.cz