

Pracovní list pro 2. stupeň ZŠ, víceletá gymnázia a SŠ. Podložku a tužku k jeho vyplnění si můžeš zapůjčit na pokladně.

Tématu středoevropské plenérové krajinomalby v prostoru rakousko-uherské monarchie v letech 1860–1890 dosud nebyla věnována příliš velká pozornost. Tato výstava je jedním z prvních pokusů zmapovat tvorbu malířů, kteří se pohybovali mezi dunajskou monarchií a soudobými centry výtvarného umění. K důležitým zdrojům, ze kterých měli krajináři možnost čerpat, patřila tzv. **barbizonská škola** (podle francouzské vesnice Barbizon u lesa ve Fontainebleau, jižně od Paříže). Umělci z této skupiny, stejně jako mnoho jejich následovníků z celé Evropy, se soustředili na zachycení prchavých přírodních jevů a snažili se zprostředkovat svůj osobní pohled na krajinu.

Úkol: Doplně jména umělců, kteří tvořili v plenéru (*plein air* = fr. „plný vzduch“; venku v přírodě) a čerpali zkušenosti z barbizonské školy. Využij textů a grafu v úvodu výstavy:

W _ _ _ _ m R _ e _ _ l T _ _ a B _ _ u L _ _ _ _ _ v M _ _ _ y _ _ _ y
 A _ _ _ _ n Ch _ _ t _ _ si E _ _ _ n J _ t _ _ l Z _ _ _ a B _ _ u _ _ _ v á

V téže době se začala těšit oblibě umělců i nížinatá oblast u maďarského města **Szolnok** na řece Tise. Zakladatelem této kolonie byl rakouský malíř **August von Pettenkofen**, kterého následovali další malíři. →

Úkol: Jména dvou z nich jsou v předchozí doplňovačce - najdi je a podtrhni. Opět využij textů a grafu ve výstavě.

V průběhu 60. let 19. století byla krajinomalba jako oblíbený malířský obor již běžnou součástí studia na většině středoevropských akademií výtvarného umění (Vídeň, Praha, Mnichov, Paříž).

Úkol: Zařaď, do jakého typu zobrazení krajiny patří ukázky níže. Najdi obrazy ve výstavě, vypiš název a autora.



1.



2.

- horská krajina
- městská krajina
- venkovská krajina
- portrét krajiny
- intimní krajina
- figura v krajině
- architektura v krajině
- říční krajina
- lesní zátiší



6.



5.



4.



3.



4.



5.

1. Antonín Chittussi, Vesnice Barbizon
 2. Mihály Munkácsy, Večerní nálada
 3. Antonín Chittussi, Normandská krajina
 4. Antonín Chittussi, Krajina s větrnými mlýny
 5. Alexander Brodsky, Bouře na Blatenském jezeře

Úkol: Při výběru krajiny záleží hlavně na subjektu jedince (umělce) a době. Podle získaných zkušeností z prohlídky výstavy definuj znaky krajinomalby 19. století. Zaměř se na tyto problémy: typ krajiny - přírody; míra reality, kompozice, odkud divák krajinu sleduje, postavy v krajině a jejich příběhy, užití barev a světla v krajině, malířský rukopis, jak krajina působí na diváka? Jaké hodnoty a prvky sleduješ v krajině ty a jaké sledovali umělci v 19. století?

.....

Slovníček pojmů

Romantismus: umělecký směr konce 18. století a 1. poloviny 19. století. V krajinomalbě se projevuje výběrem krajiny – extrémní prostor nebezpečný člověku (moře, velehory, hluboký les), s důrazem na individuální lidské postavy, středověké památky. Romantické hodnoty v krajině jsou vznešenost, smrt, osudovost času, nekonečno, dynamika a osvobození barvy. Romantikové (Adolf Kosárek či Alois Bubák) tvoří studie krajiny na cestách a dotvářejí dílo v ateliéru.

Realismus: umělecký směr 40. – 60. let 19. století. V krajinomalbě jde o představení obyčejné krajiny, používané a přetvářené člověkem. Realisté se snaží o maximální zjednodušení kompozice, vyjádření typických znaků a charakteru krajiny, důraz na strukturu a materiály v krajině, míchání barev, rozptýlené světlo, uvolnění rukopisu a odkazují ke konkrétní krajině, místu. Umělci tvoří přímo v plenéru (např. A. Chittussi, S. H. Pinkas, Z. Braunerová).

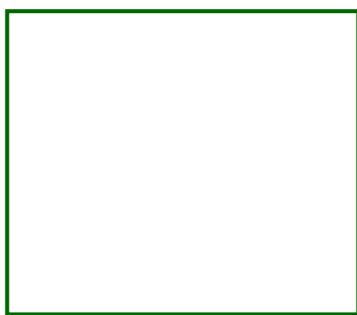
Impresionismus: umělecký směr 2. poloviny 19. století. Byl reakcí na ateliérovou malbu, jeho cílem je malba v přírodě, kde se pokouší zachytit okamžitou atmosféru dané neopakovatelné chvíle, okamžik duševního rozpoložení (*imprese* = dojem) a pohled na krajinu za různých světelných podmínek a atmosférických jevů. Typičtí impresionisté (Claude Monet, Antonín Slavíček, Antonín Chittussi) tvoří obrazy krátkými tahy (resp. doteky) štětcem, s nemíchanou barvou (především zářivými a jasnými barvami), čímž vzniká strukturní povrch, který je odlišuje od děl jejich předchůdců. Kompozice díla bývá zjednodušená a inovační; důraz je kladen spíše na celkový efekt než na detaily. Celek díla je možno vnímat až s určitým odstupem.

Plenér: (*plein air* = fr. „plný vzduch“), ve výtvarném umění znamená malování krajin nebo i vystavování soch a uměleckých předmětů venku v přírodě, „na vzduchu“.

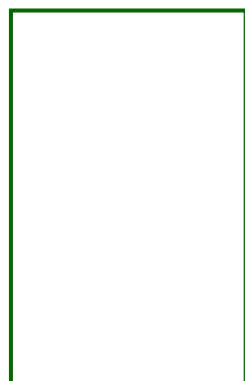
Úkol: Načrtni jednoduchými liniemi do prázdných formátů kompoziční plán předchozích ukázek. Uvědom si horizont, popředí, pozadí, výrazné detaily; vertikály (svislé linie), horizontály (vodorovné linie), diagonály (úhlopříčné linie). Podle těchto kompozičních plánů domaluj ve škole krajiny dle své představy. Porovnej je s krajinami z výstavy. V čem se liší?



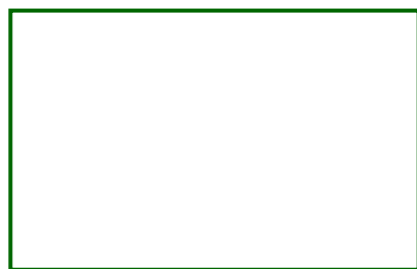
1.



2.



6.



5.



4.



3.

.....
.....

.....
.....

.....
.....

.....
.....

Pod vlivem soudobého romantismu malíři (a postupně i fotografové) začínají nově definovat zobrazení přírody. Krajinný výsek, v němž je umělec (divák) součástí přírody, zájem o změny světelného a barevného působení na viděný přírodní námět během dne nebo ročního období inspirují množství umělců.



Jak na tebe působí tento výřez?

Jakou atmosféru zachycuje?

K jakému typu krajiny bys jej zařadil?

Úkol: Zaškrtni paletu barev, kterou bys použil na domalování obrazu. Jaké roční období bys přiřadil k ostatním paletám?



Najdi obraz ve výstavě a vyhledej další díla téhož umělce, vypiš názvy. Je zde obraz s podobným kompozičním řešením?

.....



V čele střední lodi výstavní síně Masné krámy je umístěn obraz **Noční poutníci u kříže**, jehož autorem je **Ladislav Mednyánszky**.

Úkol: Představ si, že jsi jedním z poutníků a vyprávíš příběh, který

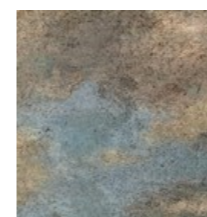
1. se stal před tím, než došli poutníci ke kříži
2. se odehrává právě teď
3. se stane poté, co poutníci opustí místo u kříže

Svůj příběh zapiš. Můžeš spolupracovat se spolužáky a příběh předvést jako dramatickou etudu; doplň jej hudbou, zvuky. Vymysli svůj vlastní název.

.....
.....
.....
.....
.....

.....
.....
.....
.....

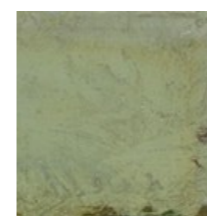
Úkol: Před sebou máš 5 výřezů – zobrazení oblohy v krajině. Představ si, že stojíš v takové krajině. Jak se v ní cítíš? Jaký vzduch, světlo, zvuky, vůně vnímáš? Máš chuť v ní setrvat? Byl bys v této krajině raději sám, nebo s někým? Pokus se vyhledat dle výřezů konkrétní krajiny a porovnej svou představu s originálním obrazem.



1.
.....
.....



2.
.....
.....



3.
.....
.....